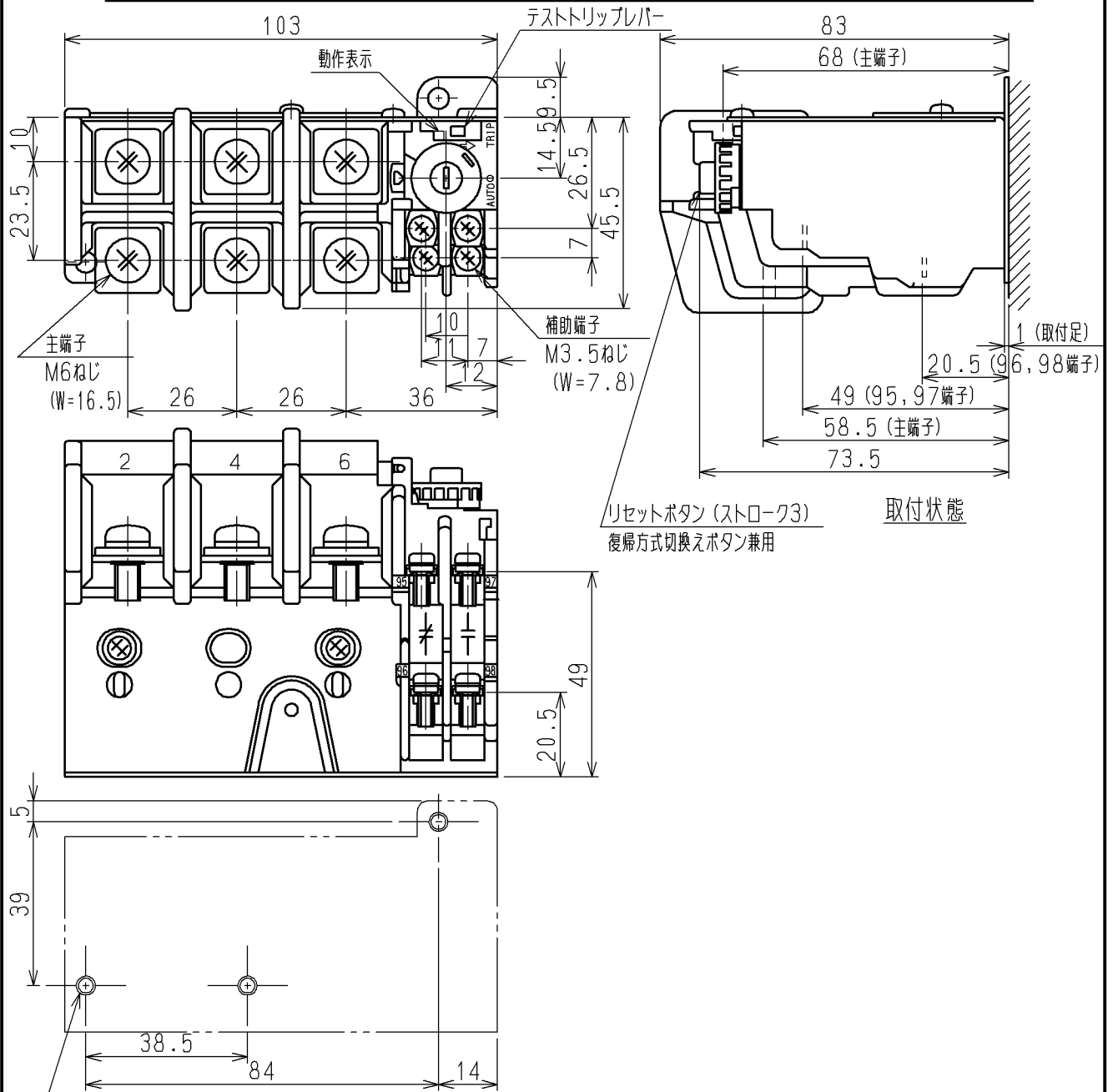


日立サーマルリレー

形式	定格絶縁電圧	主回路 定格電流	接点定格		質量
			定格使用電流	定格通電電流	
TR80B-1E	AC 660 V	A		A	0.36 kg



復帰方式切換ボタン(手動←→自動)
 工場出荷の際は、手動復帰にセットされています。
 自動復帰に切換える場合は、ボタンの⓪溝に
 ⊙ドライバー(JIS4.5×50以下)をさし込み、
 反時計方向に90°回して⓪の溝をケース表面の
 AUTO●印に合わせてください。

用途	付属品	第三角法
備考		

CUSTOMER			DWN.	佐久間	2005-01-24		TITLE	TR80B-1E	REV.	
QUANTITY	ORDER NO.	WORK NO.	CHKD.	小島	2005-01-25		2011-09-22	寸法図	01	
			APPD.	小島	2005-01-25					
Hitachi Industrial Equipment Systems Co., Ltd.						NAKAJO WORKS DWG. NO.		SH.		
2011-09-22 菅川 小島 小島						325 43061481		1/1		