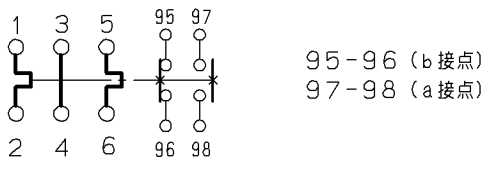
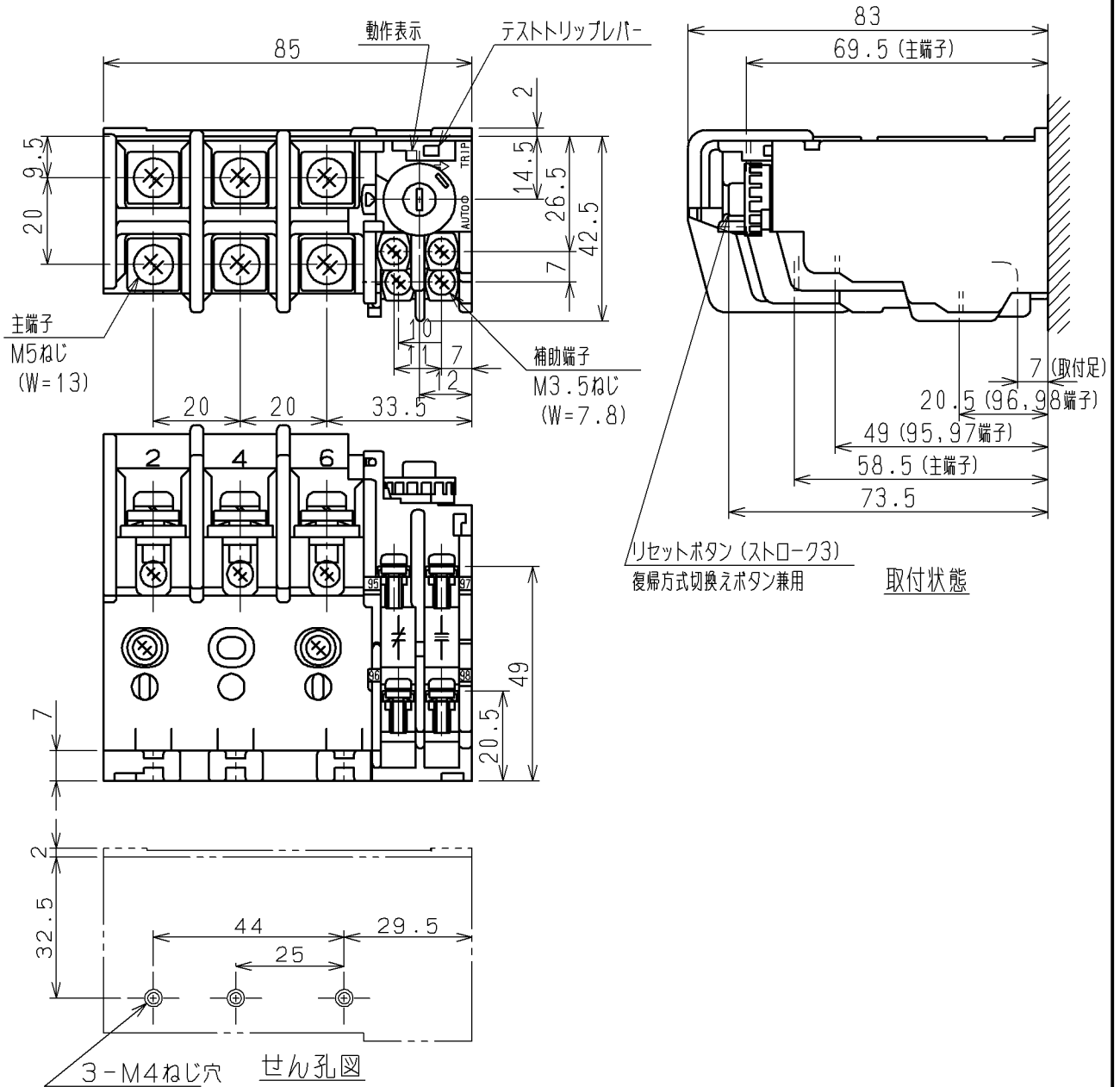


日立サーマルリレー

形式	定格絶縁電圧	主回路 定格電流	接点定格		質量
			定格使用電流	定格通電電流	
TR50B-1E	AC 660 V	A		A	0.25 kg



復帰方式切換ボタン (手動↔自動)
工場出荷の際は、手動復帰にセットされています。
自動復帰に切換える場合は、ボタンの⓪溝に
⊖ドライバー (JIS 4.5 x 50以下) をさし込み、
反時計方向に90°回して⓪の溝をケース表面の
AUTO●印に合わせてください。

(W=) は使用可能圧着端子最大幅を示します。

用途		付属品		第三角法					
備考									
CUSTOMER		DWN.	佐久間	2005-01-24		TITLE	TR50B-1E	REV.	
QUANTITY	ORDER NO.	CHKD.	小島	2005-01-25		22	寸法図	01	
	WORK NO.	APPD.	小島	2005-01-25					
		Hitachi Industrial Equipment Systems Co., Ltd.		NAKAJO WORKS DWG. NO. 325 43061479		SH.	1		
						SH.	1		