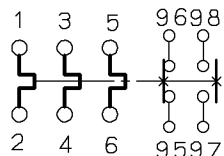
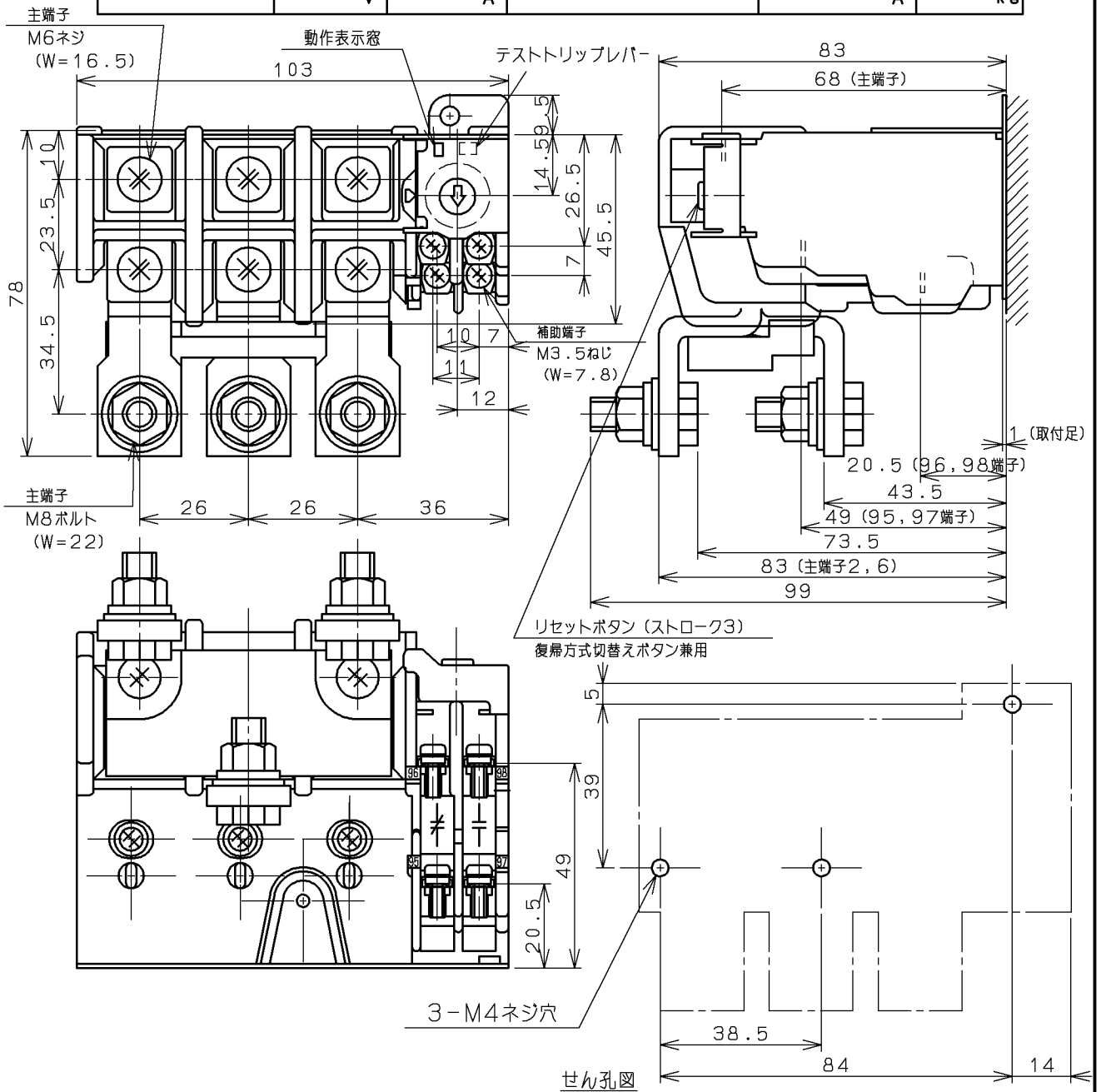


日立サーマルリレー

形式	定格絶縁電圧	主回路 定格電流	接点定格		質量
			定格使用電流	定格通電電流	
TR150B-2E	AC 600 V	A			0.57 kg



95-96 (b接点)
97-98 (a接点)

(W=) は使用可能圧着端子最大幅を示します。

復帰方式切替ボタン (手動 ← 自動)

工場出荷の際は、手動復帰にセットされています。
自動復帰に切替える場合は、ボタンの ⊕ 溝に
⊖ドライバー (JIS 4.5 x 50 以下) をさし込み、
反時計方向に 90° 回して ⊕ の溝をケース表面の
AUTO ● 印に合わせてください。

用途		付属品		第三角法					
備考									
CUSTOMER		DWN.	渡辺	1990-07-27		TITLE	TR150B-2E	REV.	
QUANTITY	ORDER NO.	CHKD.	村上	1990-07-27		01	寸法図		
	WORK NO.	APPD.	村上	1990-07-27			SH.		
2002-04-01 佐久間 小島 小島		Hitachi Industrial Equipment Systems Co., Ltd.			NAKAJO WORKS DWG. NO. 325 43040794		1 1		